



SIMBIOZA
SOLA



Osnovna šola Šalovci

Šalovci 172

9204 Šalovci

Telefon: 559-80-10

Faks: 559-80-11

E-pošta: o-salovci.ms@guest.arnes.si

Splet: www.os-salovci.si



Dragi šestošolci!

Smo v zadnjem tednu, tik pred prvomajskimi počitnicami, ko si bomo lahko vsi zaslužno malo oddahnili in si nabrali novih energij. Upajmo, da nam bodo počitnice prinesle kakšno dobro novico, ko se bomo spet lahko ponovno srečali v naših razredih. Zdržimo še to, saj kot pravi ljudski pregovor, za vsakim dežjem pride sonce. ☀️

In kaj bomo počeli ta teden. Pa pogledjmo.

NAVODILA ZA DELO

Od 20. 4. 2020 do 24. 4. 2020 (2 šolski uri)

1. 2. Ura/ SREDA, PETEK: Življenje ob obalah, v notranjosti celin, v nižinah, v gričevnatih, hribovitih in gorskih pokrajinah

Že v petem razredu smo spoznali različne oblike reliefa, ki sestavljajo Zemljino površje. **Poskusite jih naštet!** Da si boste osvežili spomin, vam prilagam skico razporeditve reliefnih oblik (**priloga 1**), ki si jo zalepite v zvezek. **Kakšen je vpliv reliefnih oblik na poselitev in na gospodarske dejavnosti?** Na to vprašanje bomo odgovorili s pomočjo besedila v SDZ str. 32 -34, ki si ga preberete. Oblikovali bomo zapis v zvezek.

Zapis v zvezek:

Pregled reliefnih oblik na površju Slovenije.

1. NIŽINA – v obpanoskih pokrajinah. Površje je ravno na nizki nadmorski višini (Nm) do 200m. Poselitev je gostejša, ljudje se ukvarjajo s kmetijstvom (poljedelstvo), rodovitna prst.
2. RAVNINA – ravno površje na višji Nm. Primerno za kmetijstvo.
3. GRIČEVJE – v obpanonskih in obsredozemskih pokrajinah. Dvigajo se do 500m Nm. Ljudje se ukvarjajo z vinogradništvom in sadjarstvom. Poselitev na slemenih gričev.
4. HRIBOVJE – v predalpskih pokrajinah, hribi segajo do 1500 m Nm. Ljudje se ukvarjajo z živinorejo in gozdarstvom. Poselitev je omejena na doline in kotline.
5. GOROVJE – v alpskih pokrajinah, kjer vrhovi gora segajo nad zgornjo gozdno mejo (1800m). Poselitev je redka. Gore so primernejše za turizem in rekreacijo ter planinsko pašništvo.

Življenje ob morju se razlikuje od življenja v notranjosti celin.

OB MORJU – **toplejše podnebje** (morje se počasneje segreva in ohlaja, kar vpliva na toplejšo zimo). Zaradi toplejšega podnebja je tudi rastje zimzeleno.

Razvite so naslednje gospodarske dejavnosti: **turizem, pomorski promet, ribolov.**

Na obalna območja se ljudje vedno bolj priseljujejo in je poselitev zato gostejša.

- Za ponovitev in utrditev snovi **odgovorite na vprašanja v prilogi 2 ter rešite vaji 22 in 23 v SDZ.**
- Celine lahko primerjamo med seboj ne le po velikosti in geografski legi (na kateri polobli Zemlje ležijo), temveč tudi po razčlenjenosti obal (koliko je otokov in polotokov) in prevladujočih reliefnih oblikah.
- **Vsak izmed vas bo rešil določeno nalogo v SDZ**, kjer bo opisal eno od celin, glede na njeno razčlenjenost in prevladujočih reliefnih oblik. **S pomočjo Atlasa sveta poiščite in poimenujte večja gorovja, nižine, polotoke in otoke. Vpišite jih v priložene karte v vajah.**
 - JERNEJ – vaja 24 (Evropa)
 - ŽIVA – vaja 25 (Azija)
 - MITJA – vaja 26 (Afrika)
 - KATARINA – vaja 27 (Amerika)
 - DAN – vaja 28 (Avstralija)

Katerim ciljem sledite pri učenju:

Cilji/nameni učenja (kaj želim znati/se naučiti)

1. Našteti in primerjati reliefne oblike
2. Na primerih opisati pogoje za življenje ljudi ob morju, na otokih, celini.
3. Na primerih opisati pogoje za življenje v odvisnosti od reliefnih oblik.

Rešitve nalog in odgovore mi pošljite v petek (24. 4. 2020) na moj elektronski naslov, prav tako pa bom vesela, da mi na kratko zapišite in sporočite, kaj od tega, kar ste se učili vam je bilo najbolj všeč in zakaj. Rešitve bom pregledala in vam poslala povratno informacijo.

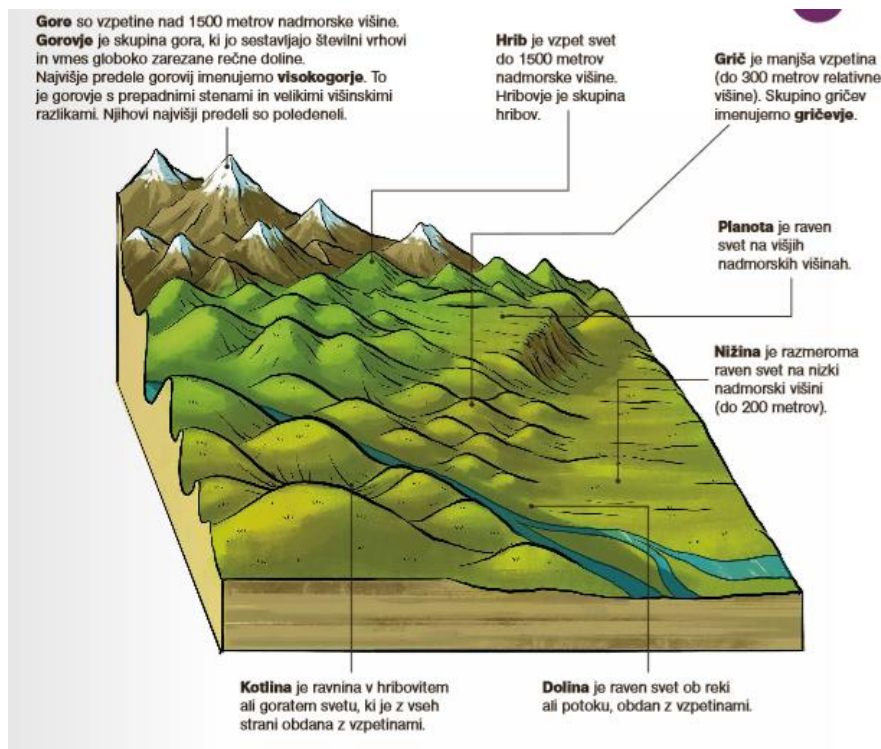
Predlagam vam, da uredite najprej vse rešitve in jih šele nato vse skupaj pošljite v petek.

Naj bo vaše delo zelo uspešno in ustvarjalno.

Pošiljam vam lepe pozdrave in upam, da se kmalu vidimo.

Učiteljica Jožica Tratar

Priloga 1



Priloga 2

- Komu je prvemu uspelo dokazati, da je Zemlja okrogla?
- Kako se ljudje po navadi zavarujejo pred poplavami?
- Julija se odpravljaš na južno poloblo, in sicer na skrajni jug Južne Amerike. Kakšna oblačila boš vzel s seboj na potovanje?

- Katera je najznačilnejša reliefna oblika v obpanonskem svetu?
- V čem se doline razlikujejo od kotlin?
- Antarktiko sestavlja skupina velikih otokov. Zakaj ne moremo z ladjo pluti med njimi?

22. april – SVETOVNI DAN ZEMLJE



Praznik Zemlje bi moral biti praznik vsakega, ki živi, ki diha, ki hodi, ki ljubi naravo in jo spoštuje.

Oglejte si dokumentarni film »Žejni svet«. Zelo ga priporočam in želim, da o vsebini malo razmislite ter zapišete kratko evalvacijo, ki jo pošljete učiteljici Zdenki Lainšček. Prav tako bom vesela, da zapišete *kratko jedrnato misel oziroma sporočilo Zemljanom*. Najbolj izvirna misel oziroma sporočilo bo nagrajeno.

<https://video.arnes.si/portal/asset.zul?id=u24apoMYhLZUWFYpoVs4R1Li>